



A photograph of a waterfall cascading over large, light-colored rocks in a lush, green forest. The water is white and frothy as it falls, creating a misty spray at the base. The surrounding trees are tall and thin, with dense green foliage. The overall scene is serene and natural.

**INDICADORES Y MEDIDAS
DE LA
RESPONSABILIDAD SOCIAL CORPORATIVA**

Causas

EEUU. Años 50-60

Ciudadanos (trabajo o compra productos) colaboran para mantener determinados regimenes políticos.

Prácticas política o eticamente censurables.

EMPLEO: Salud trabajadores, prevención de riesgos laborales, mejora retribuciones

Sociedad (cooperativismo y asociacionismo) solicitan cambio en los negocios → mayor implicación del entorno empresarial en los problemas sociales.

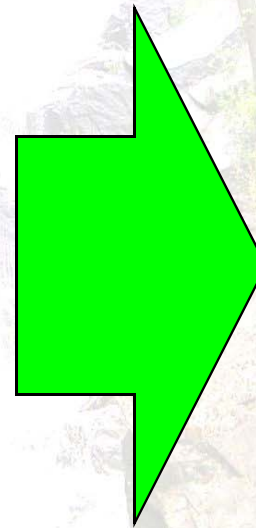
Años 90.

Intenso desarrollo económico.

Globalización

Sostenibilidad

Desarrollo de nuevas tecnologías



Resp. Social

Mayor relevancia

Responsabilidad Social Corporativa

OBJETIVO gestión



Incrementar al máximo el valor del accionistas:

Dividendos

Aumento sostenido del valor de las acciones en el mercado

Otros objetivos:

Satisfacción Clientes.

Satisfacción Trabajadores

Buena imagen en la sociedad ...

Mano invisible.

Perseguir y alcanzar el objetivo principal (beneficio individual) hace que se logren también los otros objetivos (beneficio colectivo)

Modelo deja de funcionar.



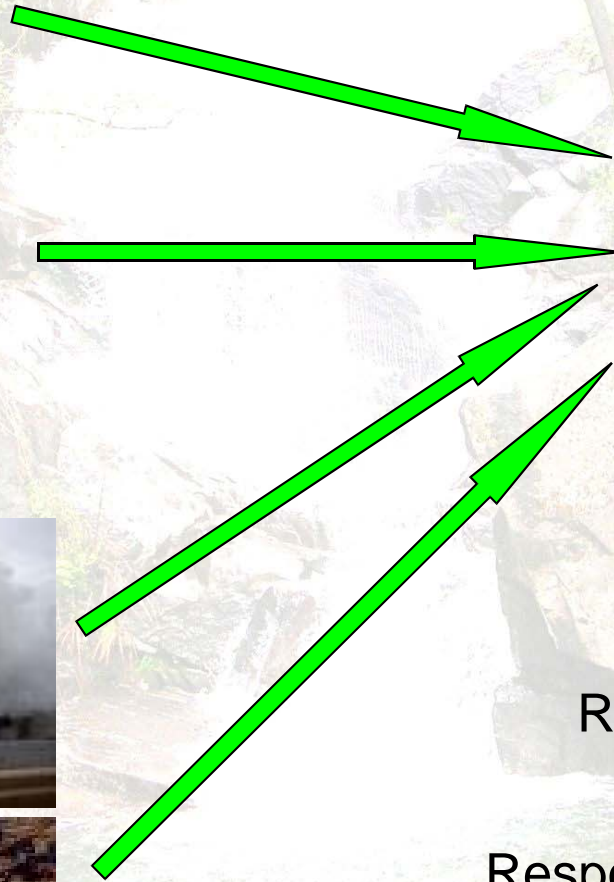
Efectos negativos en la sociedad.

Externalidades negativas

Replantear modelo de gestión empresarial.

Responsabilidad social en la empresa

Aspectos económico, social y medioambiental.



Éxito se obtiene con comportamiento responsable.

Aunque pueda suponer reducción de beneficios a corto plazo, posibilita obtener mayores beneficios a medio y largo plazo.

Empresa. (objetivos)

Beneficio Económico

Otros → grupos de interés



Empresa

Lugar de encuentro

Colaboración entre agentes
participantes

Aumentar riqueza

Acuerdo reparto y gestión de
externalidades.

Modelo de gestión → Reparto de renta entre agentes interesados → reducción renta de los accionistas (beneficio inmediato)

¿Por qué accionistas promueven este tipo de gestión?

Única estrategia posible con resultados a largo plazo

¿Por qué la sociedad respalda este tipo de actuaciones?

Justicia distributiva.

Rentabilidad por la utilización por parte de la empresa de activos propiedad de la sociedad.

¿Qué entendemos por Responsabilidad Social Corporativa?

No hay consenso para definición precisa

Comisión de las Comunidades Europeas (Unión Europea): *Libro Verde: Fomentar un Marco Europeo para la Responsabilidad Social de las Empresas 2001*

Responsabilidad Social de las Empresas se define como la “integración voluntaria, por parte de las empresas, de las preocupaciones sociales y medioambientales en sus operaciones comerciales y sus relaciones con sus interlocutores” (Unión Europea, 2001, página 7).

También es definida, en un sentido más amplio, como “un concepto con arreglo al cual las empresas deciden voluntariamente contribuir al logro de una sociedad mejor y un medio ambiente más limpio” (Unión Europea, 2001, página 4).



Organización de las Naciones Unidas: *Global Compact*

En enero de 1999 Kofi Annan, Secretario General de Naciones Unidas propuso por primera vez la idea del *Global Compact* (GC) o Pacto Mundial ante el Foro Económico Mundial de Davos, con el objetivo de impulsar la “adopción de principios y valores compartidos que den un rostro humano al mercado mundial”, promoviendo la construcción de los pilares social y ambiental necesarios para mantener la nueva economía global.

Global Reporting Initiative (GRI):

Objetivo → desarrollo de informes corporativos de sostenibilidad (incluyendo aspectos de ámbito ambiental, social y económico) armonizados, impulsando la información sobre cuestiones sociales y ambientales al mismo nivel que la información financiera. → *Directrices para la Elaboración de Memorias de Sostenibilidad, aplicables de forma voluntaria por “organizaciones que deseen informar sobre los aspectos económicos, medioambientales y sociales de sus actividades, productos y servicios”*.

GRI adopta un planteamiento operativo y pragmático

- No define expresamente

- Papel fundamental en el desarrollo de su expresión

- Concreción de indicadores sobre las dimensiones económica, ambiental y social de la actuación de una empresa.

Instrumento	Global Compact (2000)	Libro Verde (2001)	Directrices OCDE (2000)	Directrices GRI (2002)
Derechos Humanos	X	X	X	X
Derechos Laborales	X	X	X	X
Prácticas laborales (seguridad y salud, formación, etc.)		X	X	X
Medio Ambiente	X	X	X	X
Relaciones con los proveedores		X	(X) "alentarlos"	X
Relaciones con clientes/ consumidores		X	X	X
Relaciones con la comunidad		X	X	X
Diálogo social (gestión de reestructuraciones)		X	X	X
Lucha contra la corrupción			X	X
Transparencia			X	X
Transmisión de Know-How			X	
Competencia			X	X
Fiscalidad		X	X	X
Misión, valores y visión				X
Buenas prácticas de gobierno empresarial/ Conducta ética (*)			X	X

Aspectos incluidos en las prácticas de gestión de la RSC

AECA → importante labor armonizadora → Comisión de Responsabilidad Social Corporativa

Marco Conceptual de la RSC

“pretende establecer los conceptos básicos y objetivos sobre los que construir un sólido edificio para el desarrollo conceptual y práctico de la RSC, que permitirá elaborar otros documentos y guías de actuación para las empresas y los distintos grupos sociales afectados por estas”

Instrumento útil (Empresa y grupos de interés) para identificar y comprender elementos que comprende la RSC

Itinerario lógico-deductivo

Concepto y definición → Entorno → Grupos de interés → Objetivos →
Principios básicos → Elementos

Responsabilidad Social Corporativa. Definición

“La responsabilidad social corporativa es el compromiso voluntario de las empresas con el desarrollo de la sociedad y la preservación del medio ambiente, desde su composición social y un comportamiento responsable hacia las personas y grupos sociales con quien interactúa”

“La RSC centra su atención en la satisfacción de las necesidades de los grupos de interés a través de determinadas estrategias, cuyos resultados han de ser medidos, verificados y comunicados adecuadamente”

“La RSC va más allá del mero cumplimiento de la normativa legal establecida y de la obtención de resultados exclusivamente económicos a corto plazo. Supone un planteamiento de tipo estratégico que afecta a la toma de decisiones y a las operaciones de toda la organización, creando valor en el largo plazo y contribuyendo significativamente a la obtención de ventajas competitivas duraderas”

Ventaja Marco conceptual:

Itinerario → definición llegar a establecer los elementos o implicaciones de la RSC sobre la dirección y gestión de las organizaciones

Entorno

Económico, institucional y social

- Globalización
- Desarrollo sociedad Civil
- Demandas por problemas sociales y medioambientales
- Nuevas formas de organización del trabajo
- Incremento influencia empresa y pérdida peso Sector público
- Impulso organizaciones supranacionales
- Innovación tecnológica (comunicación universal)

Grandes empresa y sectores

(introducen en practicas de gestión de RSC)

Autorregulacion en aspectos medioambientales

Certificaciones impuestas a proveedores

Normas reguladoras org. públicos

Grupos de interés

Receptores directos del comportamiento socialmente responsable de la empresa.

GRUPOS DE INTERES		NECESIDADES Y EXPECTATIVAS	
		COMUNES	ESPECIFICAS
INTERNOS	Accionistas / propietarios	Transparencia informativa Participación Beneficio mutuo	Recup. inversión con rentabilidad, inform. periódica y transparente
	Empleados		Retribución justa, salud, seguridad, respeto, desarrollo profesional..
EXTERNOS	Clientes		precio, calidad, seguridad, fiabilidad de producto ...
	Proveedores		libre concurrencia, justicia elección, cumplimiento contratos..
	Competidores		comportamiento leal y colaboración
	Agentes sociales		capacidad de consulta e influencia
	Administraciones públicas		cumplimiento normativo y cooperación con agentes sociales
	Comunidad local		compromiso desarrollo local
	Sociedad y publico en general		comportamiento digno
Medio ambiente y futuras generaciones	respeto equilibrio natural y preservación recursos vitales		

Objetivos → vinculados a necesidades de los grupos de interés

Suministra elementos de dirección y gestión consistentes para el desarrollo de un modelo de empresas sostenible, que satisfaga las necesidades de los grupos de interés y genere externalidades socialmente responsables

Logro de Objetivos → principios básicos.

PRINCIPIOS BASICOS	
TRANSPARENCIA	Acceso a la información sobre su comportamiento social
MATERIALIDAD	Tener en cuenta necesidades y expectativas de partes interesadas
VERIFICABILIDAD	Sometidas a verificación externa
VISION AMPLIA	Contexto de sostenibilidad más amplio posible
MEJORA CONTINUA	Gestión continuada y pervivencia de la organización
NATURALEZA SOCIAL DE LA ORGANIZACIÓN	Organización estructurada sobre la base de su naturaleza social

ELEMENTOS DE LA RSC

Implicaciones de la RSC sobre la dirección y gestión de las organizaciones

Gobierno corporativo

Dirección estratégica

Gestión y control interno

Información corporativa y verificación

Certificación

Inversión socialmente responsable

Comunicación y reconocimiento externo

TRANSPARENCIA

VERIFICABILIDAD

NECESIDAD MEDIR ACTUACIONES
(ámbito económico, social y medioambiental)

Ámbito económico y financiero
Cuentas anuales.
Obligatorias

Nuevas necesidades → incluir información
de actuaciones sobre medio ambiente
Resolución ICAC 25 marzo 2002
Nuevo PGC 2007. Memoria. Nota 15.
Información sobre medio ambiente.

INFORMACION ORIENTADA PRINCIPALMENTE ACCIONISTAS.

Carencia importante de información sobre medidas y reparto de rentas de la empresa que repercuten en la sociedad y favorecen la sostenibilidad

Necesidad de información que se pueda medir, fiable y comparable sobre actuaciones en RSC

Problema → gran cantidad de aspectos incluidos en actuaciones de RSC (heterogeneidad)

Gestores.

Determinar indicadores relacionados con aspectos concretos de RSC.

(factores clave)

Seguimiento periódico para conocer situación y evolución de la organización.

Resto de grupos de interés.

Acceso (transparencia)

Valorar actuaciones RSC

Problemas comparabilidad.

Contenido y formato heterogeneo.

Necesario esfuerzo homogeneizador para facilitar la comprensión

Cuadro de Mando Integral de RSC

¿Para qué una normalización?:

Punto en común entre organizaciones, grupos de interés y verificadores.

Orientar organización (que información y como presentarla).

Instrumento de referencia grupos interés

Facilitar comparación

Referencia verificación independiente → aumento credibilidad

Guía que permite a las empresas suministrar datos normalizados sobre el impacto social, económico y medioambiental

Triple botton line o informe de sostenibilidad.

Modelo asumido por la mayoría de las grandes empresas → normalización

MEMORIAS DE SOSTENIBILIDAD CONTENIDO (Versión 2002)

- 1.- VISIÓN Y ESTRATEGIA
- 2.- PERFIL
- 3.- ESTRUCTURA DE GOBIERNO Y SISTEMAS DE GESTIÓN
- 4.- INDICE
- 5.- INDICADORES DE DESEMPEÑO
 - ECONÓMICO
 - AMBIENTAL
 - SOCIAL

MEMORIAS DE SOSTENIBILIDAD CONTENIDO (Versión 2006)

- **Estrategia y perfil**
- **Enfoque de la dirección.**
- **Indicadores de desempeño:**
 - Económico,
 - Medioambiental
 - Social

Indicadores de desempeño principales y adicionales.

Principales:

Procesos participativos con los grupos de interés → objetivo → identificar los Indicadores generalmente aplicables y asumidos como materiales para la mayoría de las organizaciones.

Organización deberá informar sobre los Indicadores principales

Adicionales

Representan prácticas o aspectos emergentes que pueden ser materiales para algunas organizaciones, pero que pueden no serlo para otras.

INDICES DE DESEMPEÑO

ECONOMICO

AMBIENTAL

SOCIAL

ECONOMICO

- Desempeño económico
- Presencia en el mercado
- Impactos económicos indirectos

AMBIENTAL

- Materiales.
- Energía.
- Agua.
- Biodiversidad
- Emisiones de vertidos y residuos
- Productos y servicios
- Cumplimiento normativo
- Transporte
- General

SOCIAL

Prácticas laborales y ética del trabajo

- Empleo.
- Relaciones empresa-trabajadores
- Salud y seguridad en el trabajo
- Formación y educación
- Diversidad e igualdad de oportunidades

Derechos humanos

- Prácticas de inversión y abastecimiento.
- No discriminación
- Libertad de asociación y convenios directivos
- Explotación infantil
- Trabajos forzados
- Prácticas de seguridad.

Sociedad

- Comunidad.
- Corrupción
- Política pública.
- Comportamiento de competencia desleal
- Cumplimiento normativo

Responsabilidad sobre productos

- Salud y seguridad del cliente.
- Etiquetado de productos y servicios.
- Comunicaciones de marketing
- Privacidad del cliente
- Cumplimiento normativo

ECONOMICO

Desempeño económico	P	EC1	Valor económico directo generado y distribuido, incluyendo ingresos, costes de explotación, retribución a empleados, donaciones y otras inversiones en la comunidad, beneficios no distribuidos y pagos a proveedores de capital y a gobiernos.
	P	EC2	Consecuencias financieras y otros riesgos y oportunidades para las actividades de la organización debido al cambio climático.
	P	EC3	Cobertura de las obligaciones de la organización debidas a programas de beneficios sociales.
	P	EC4	Ayudas financieras significativas recibidas de gobiernos.
Presencia en el mercado	A	EC5	Rango de las relaciones entre el salario inicial estándar y el salario mínimo local en lugares donde se desarrollen operaciones significativas.
	P	EC6	Política, prácticas y proporción de gasto correspondiente a proveedores locales en lugares donde se desarrollen operaciones significativas.
	P	EC7	Procedimientos para la contratación local y proporción de altos directivos procedentes de la comunidad local en lugares donde se desarrollen operaciones significativas .
Impactos económicos indirectos	P	EC8	Desarrollo e impacto de las inversiones en infraestructuras y los servicios prestados principalmente para el beneficio público mediante compromisos comerciales, pro bono, o en especie.
	A	EC9	Entendimiento y descripción de los impactos económicos indirectos significativos, incluyendo el alcance de dichos impactos.

AMBIENTAL

Materiales	P	EN1	Materiales utilizados, por peso o volumen.
	P	EN2	Porcentaje de los materiales utilizados que son materiales valorizados.
Energía	P	EN3	Consumo directo de energía desglosado por fuentes primarias.
	P	EN4	Consumo indirecto de energía desglosado por fuentes primarias
	A	EN5	Ahorro de energía debido a la conservación y a mejoras en la eficiencia
	A	EN6	Iniciativas para proporcionar productos y servicios eficientes en el consumo de energía o basados en energías renovables, y las reducciones en el consumo de energía como resultado de dichas iniciativas.
	A	EN7	Iniciativas para reducir el consumo indirecto de energía y las reducciones logradas con dichas iniciativas.
Agua	P	EN8	Captación total de agua por fuentes.
	A	EN9	Fuentes de agua que han sido afectadas significativamente por la captación de agua.
	A	EN10	Porcentaje y volumen total de agua reciclada y reutilizada.
Biodiversidad	P	EN11	Descripción de terrenos adyacentes o ubicados dentro de espacios naturales protegidos o de áreas de alta biodiversidad no protegidas. Indíquese la localización y el tamaño de terrenos en propiedad, arrendados, o que son gestionados, de alto valor en biodiversidad en zonas ajenas a áreas protegidas.
	P	EN12	Descripción de los impactos más significativos en la biodiversidad en espacios naturales protegidos o en áreas de alta biodiversidad no protegidas, derivados de las actividades, productos y servicios en áreas protegidas y en áreas de alto valor en biodiversidad en zonas ajenas a las áreas protegidas.
	A	EN13	Hábitats protegidos o restaurados.
	A	EN14	Estrategias y acciones implantadas y planificadas para la gestión de impactos sobre la biodiversidad.
	A	EN15	Número de especies, desglosadas en función de su peligro de extinción, incluidas en la Lista Roja de la IUCN y en listados nacionales y cuyos hábitats se encuentren en áreas afectadas por las operaciones según el grado de amenaza de la especie.

AMBIENTAL (cont.)

Emisiones vertidos y residuos	P	EN16	Emisiones totales, directas e indirectas, de gases de efecto invernadero, en peso.
	P	EN17	Otras emisiones indirectas de gases de efecto invernadero, en peso
	A	EN18	Iniciativas para reducir las emisiones de gases de efecto invernadero y las reducciones logradas.
	P	EN19	Emisiones de sustancias destructoras de la capa ozono, en peso
	P	EN20	NO, SO y otras emisiones significativas al aire por tipo y peso.
	P	EN21	Vertimiento total de aguas residuales, según su naturaleza y destino.
	P	EN22	Peso total de residuos gestionados, según tipo y método de tratamiento
	P	EN23	Número total y volumen de los derrames accidentales más significativos.
	A	EN24	Peso de los residuos transportados, importados, exportados o tratados que se consideran peligrosos según la clasificación del Convenio de Basilea, anexos I, II, III y VIII y porcentaje de residuos transportados internacionalmente.
	A	EN25	Identificación, tamaño, estado de protección y valor de biodiversidad de recursos hídricos y hábitats relacionados, afectados significativamente por vertidos de agua y aguas de escorrentía de la organización informante.
Productos y servicios	P	EN26	Iniciativas para mitigar los impactos ambientales de los productos y servicios, y grado de reducción de ese impacto
	P	EN27	Porcentaje de productos vendidos, y sus materiales de embalaje, que son recuperados al final de su vida útil, por categorías de productos.
Cumplimiento normativo	P	EN28	Coste de las multas significativas y número de sanciones no monetarias por incumplimiento de la normativa ambiental
Transporte	A	EN29	Impactos ambientales significativos del transporte de productos y otros bienes y materiales utilizados para las actividades de la organización, así como el transporte del personal
General	A	EN30	Desglose por tipo del total de gastos e inversiones ambientales.

SOCIAL. Practicas laborales y ética del trabajo.

Empleo	P	LA1	Desglose del colectivo de trabajadores por tipo de empleo, por contrato y por región.
	P	LA2	Número total de empleados y rotación media de empleados, desglosados por grupo de edad, sexo y región
	A	LA3	Beneficios sociales para los empleados con jornada completa, que no se ofrecen a los empleados temporales o de media jornada, desglosado por actividad principal
Relaciones empresa trabajadores	P	LA4	Porcentaje de empleados cubiertos por un convenio colectivo.
	P	LA5	Periodo(s) mínimo(s) de preaviso relativo(s) a cambios organizativos, incluyendo si estas notificaciones son especificadas en los convenios colectivos
Salud y seguridad en el trabajo	P	LA6	Porcentaje del total de trabajadores que está representado en comités de seguridad y salud conjuntos de dirección-empleados, establecidos para ayudar a controlar y asesorar sobre programas de seguridad y salud en el trabajo.
	P	LA7	Tasas de absentismo, enfermedades profesionales, días perdidos y número de víctimas mortales relacionadas con el trabajo por región.
	P	LA8	Programas de educación, formación, asesoramiento, prevención y control de riesgos que se apliquen a los trabajadores, a sus familias o a los miembros de la comunidad en relación con enfermedades graves .
	A	LA9	Asuntos de salud y seguridad cubiertos en acuerdos formales con sindicatos
Formación y educación	P	LA10	Promedio de horas de formación al año por empleado, desglosado por categoría de empleado.
	A	LA11	Programas de gestión de habilidades y de formación continua que fomenten la empleabilidad de los trabajadores y que les apoyen en la gestión del final de sus carreras profesionales.
	A	LA12	Porcentaje de empleados que reciben evaluaciones regulares del desempeño y de desarrollo profesional.
Diversidad e igualdad de oportunidades	P	LA13	Composición de los órganos de gobierno corporativo y plantilla, desglosado por sexo, grupo de edad, pertenencia a minorías y otros indicadores de diversidad.
	P	LA14	Relación entre salario base de los hombres con respecto al de las mujeres, desglosado por categoría profesional

SOCIAL. Derechos humanos.

Practicas de inversión y abastecimiento	P	HR1	Porcentaje y número total de acuerdos de inversión significativos que incluyan cláusulas de derechos humanos o que hayan sido objeto de análisis en materia de derechos humanos.
	P	HR2	Porcentaje de los principales distribuidores y contratistas que han sido objeto de análisis en materia de derechos humanos, y medidas adoptadas como consecuencia.
	A	HR3	Total de horas de formación de los empleados sobre políticas y procedimientos relacionados con aquellos aspectos de los derechos humanos relevantes para sus actividades, incluyendo el porcentaje de empleados formados.
No discriminación	P	HR4	Número total de incidentes de discriminación y medidas adoptadas.
libertad de asociación y convenios colectivos	P	HR5	Actividades de la compañía en las que el derecho a libertad de asociación y de acogerse a convenios colectivos puedan correr importantes riesgos, y medidas adoptadas para respaldar estos derechos
Explotación infantil	P	HR6	Actividades identificadas que conllevan un riesgo potencial de incidentes de explotación infantil, y medidas adoptadas para contribuir a su eliminación.
Trabajos forzados	P	HR7	Operaciones identificadas como de riesgo significativo de ser origen de episodios de trabajo forzado o no consentido, y las medidas adoptadas para contribuir a su eliminación.
Practicas de seguridad	A	HR8	Porcentaje del personal de seguridad que ha sido formado en las políticas o procedimientos de la organización en aspectos de derechos humanos relevantes para las actividades.
	A	HR9	Número total de incidentes relacionados con violaciones de los derechos de los indígenas y medidas adoptadas

SOCIAL. Sociedad.

Comunidad	P	SO1	Naturaleza, alcance y efectividad de programas y prácticas para evaluar y gestionar los impactos de las operaciones en las comunidades, incluyendo entrada, operación y salida de la empresa .
Corrupción	P	SO2	Porcentaje y número total de unidades de negocio analizadas con respecto a riesgos relacionados con la corrupción.
	P	SO3	Porcentaje de empleados formados en las políticas y procedimientos anti-corrupción de la organización.
	P	SO4	Medidas tomadas en respuesta a incidentes de corrupción.
Política publica	P	SO5	Posición en las políticas públicas y participación en el desarrollo de las mismas y de actividades de “lobbying”.
	A	SO6	Valor total de las aportaciones financieras y en especie a partidos políticos o a instituciones relacionadas, por países.
Comportamiento de competencia desleal	A	SO7	Número total de acciones por causas relacionadas con prácticas monopolísticas y contra la libre competencia, y sus resultados.
Cumplimiento normativo	P	SO8	Valor monetario de sanciones y multas significativas y número total de sanciones no monetarias derivadas del incumplimiento de las leyes y regulaciones .

SOCIAL. Responsabilidad sobre productos.

Salud y seguridad del cliente	P	PR1	Fases del ciclo de vida de los productos y servicios en las que se evalúan, para en su caso ser mejorados, los impactos de los mismos en la salud y seguridad de los clientes, y porcentaje de categorías de productos y servicios significativos sujetos a tales procedimientos de evaluación.
	A	PR2	Número total de incidentes derivados del incumplimiento de la regulación legal o de los códigos voluntarios relativos a los impactos de los productos y servicios en la salud y la seguridad durante su ciclo de vida, distribuidos en función del tipo de resultado de dichos incidentes.
Etiquetado de productos y servicios	P	PR3	Tipos de información sobre los productos y servicios que son requeridos por los procedimientos en vigor y la normativa, y porcentaje de productos y servicios sujetos a tales requerimientos informativos.
	A	PR4	Número total de incumplimientos de la regulación y de los códigos voluntarios relativos a la información y al etiquetado de los productos y servicios, distribuidos en función del tipo de resultado de dichos incidentes .
	A	PR5	Prácticas con respecto a la satisfacción del cliente, incluyendo los resultados de los estudios de satisfacción del cliente.
Comunicaciones de marketing	P	PR6	Programas de cumplimiento de las leyes o adhesión a estándares y códigos voluntarios mencionados en comunicaciones de marketing, incluidos la publicidad, otras actividades promocionales y los patrocinios.
	A	PR7	Número total de incidentes fruto del incumplimiento de las regulaciones relativas a las comunicaciones de marketing, incluyendo la publicidad, la promoción y el patrocinio, distribuidos en función del tipo de resultado de dichos incidentes.
Privacidad del cliente	A	PR8	Número total de reclamaciones debidamente fundamentadas en relación con el respeto a la privacidad y la fuga de datos personales de clientes
Cumplimiento normativo	P	PR9	Coste de aquellas multas significativas fruto del incumplimiento de la normativa en relación con el suministro y el uso de productos y servicios de la organización

Suplementos sectoriales

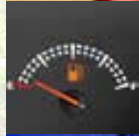
Elementos claves → incorporarse a indicadores mínimos.



Aeropuertos



Ropa y Calzado (Fabr)



Ind. automotriz



Eléctricas



Servicios financieros



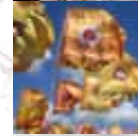
Procesamiento de alimentos



Logística y transporte



Minería y metales



ONGs



Organismos públicos



Telecomunicaciones



Tour Operadores

NIVELES DE APLICACIÓN

NIVELES DE APLICACIÓN DE LA GUIA GRI - G3

Nivel de aplicación del informe		C	C+	B	B+	A	A+
Categorías Estandarizadas de Revelación de Información	Revelación G3 del Perfil	Informa sobre: 1.1 2.1-2.10 3.1-3.8, 3.10-3.12 4.1-4.4, 4.14-4.15	Informe Garantizado de forma Externa	Informa sobre todos los criterios requeridos para el Nivel C plus: 1.1 2.1-2.10 3.1-3.8, 3.10-3.12 4.1-4.4, 4.14-4.15	Informe Garantizado de forma Externa	Lo mismo que para el nivel B	Informe Garantizado de forma Externa
	Revelación G3 del Enfoque de Gestión	No se requiere		Revelaciones sobre el Enfoque de Gestión para cada Categoría de Indicadores		Revelación del Enfoque de Gestión para cada Categoría de Indicadores	
	Indicadores G3, Suplementos Sectoriales e Indicadores de Rendimiento	Informa sobre un mínimo de 10 Indicadores de Rendimiento, incluyendo al menos un indicador social, económico y medioambiental		Informa sobre un mínimo de 20 Indicadores de Rendimiento, incluyendo al menos un indicador social, económico, de DD.HH., medioambiental, del trabajo y de responsabilidad sobre el producto		Informa sobre todos los Indicadores Principales y de Suplemento Sectorial* considerando el Principio de Materialidad: a) Informando sobre cada indicador o b) Señalando las razones de la omisión	

* Suplemento Sectorial en su versión final



Principio Básico → Verificabilidad.

Verificación
externa



Aumento
credibilidad

Aseguramiento → proporcionar máximo nivel de fiabilidad posible del informe de sostenibilidad. Realizado por expertos independientes

AA1000AS

Certificación. → confirma grado cumplimiento de requisitos y especificaciones

consolidar sistemas de gestión de la empresas

garante frente a terceros de determinados aspectos corporativos

Emitidas por un tercero independiente



Marca AENOR de Seguridad y Salud en el Trabajo

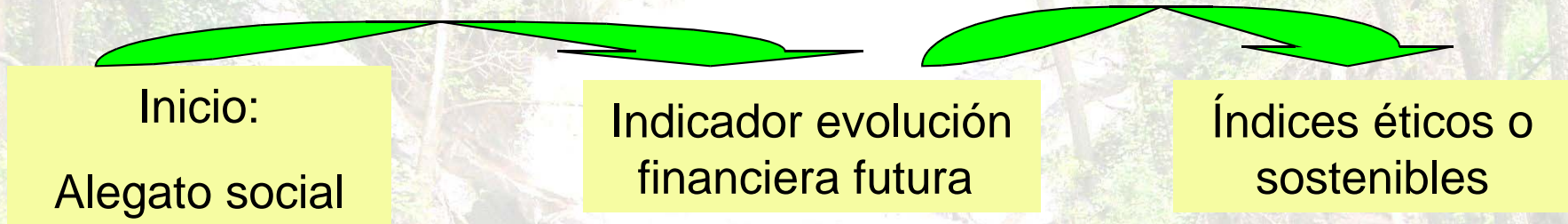


Marca AENOR de Gestión Ambiental

INDICES

Inversión socialmente responsable.

Incorpora consideraciones éticas, sociales o medioambientales a las financieras



Agencias de rating.

Actúan entre entidades.

Promover la ISR como motor de la RSC

Índices bursátiles → herramienta simplificada y de acceso público → herramienta de comunicación → sello

Beneficio de las empresa

Financiero → fortalecer posición bursátil con inversores a l/p

Técnico → acceso a criterios de calificación utilizados y reconocidos

Externo → herramienta de comunicación. Fortalecer reputación corporativa

Principales índices ISR son:

- Domini Social Index.
- Dow Jones Sustainability Index, más utilizado en Europa.
- FTSE4Good, el más utilizado por los gestores de fondos españoles.

Nuevos índices → pequeños inversores
mercados financieros nacionales

FTSE Group y BME lanzarán en España un nuevo índice de sostenibilidad, el FTSE4Good IBEX, a partir de marzo de 2008

Sólo tres empresas españolas se cuelan en el ranking mundial de sostenibilidad

BBVA, mejor informe de sostenibilidad de empresas españolas. AECA

A photograph of a waterfall in a forest. The water is white and turbulent as it falls over several large, grey, layered rock formations. The surrounding area is filled with dense green foliage, including trees and bushes. The overall scene is bright and natural.

Pymes

Confianza.

Problema recursos

Sociedad → individuo